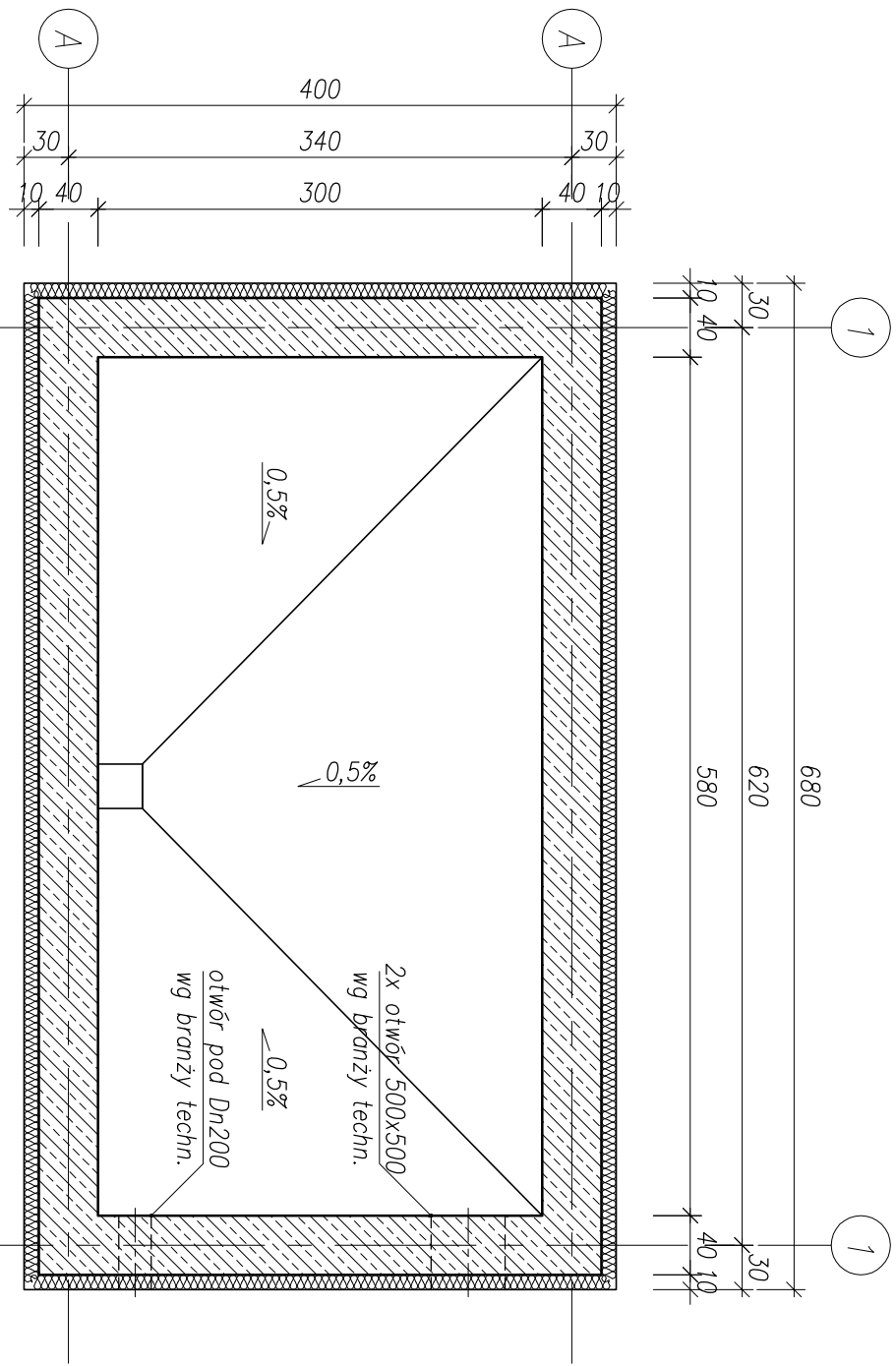
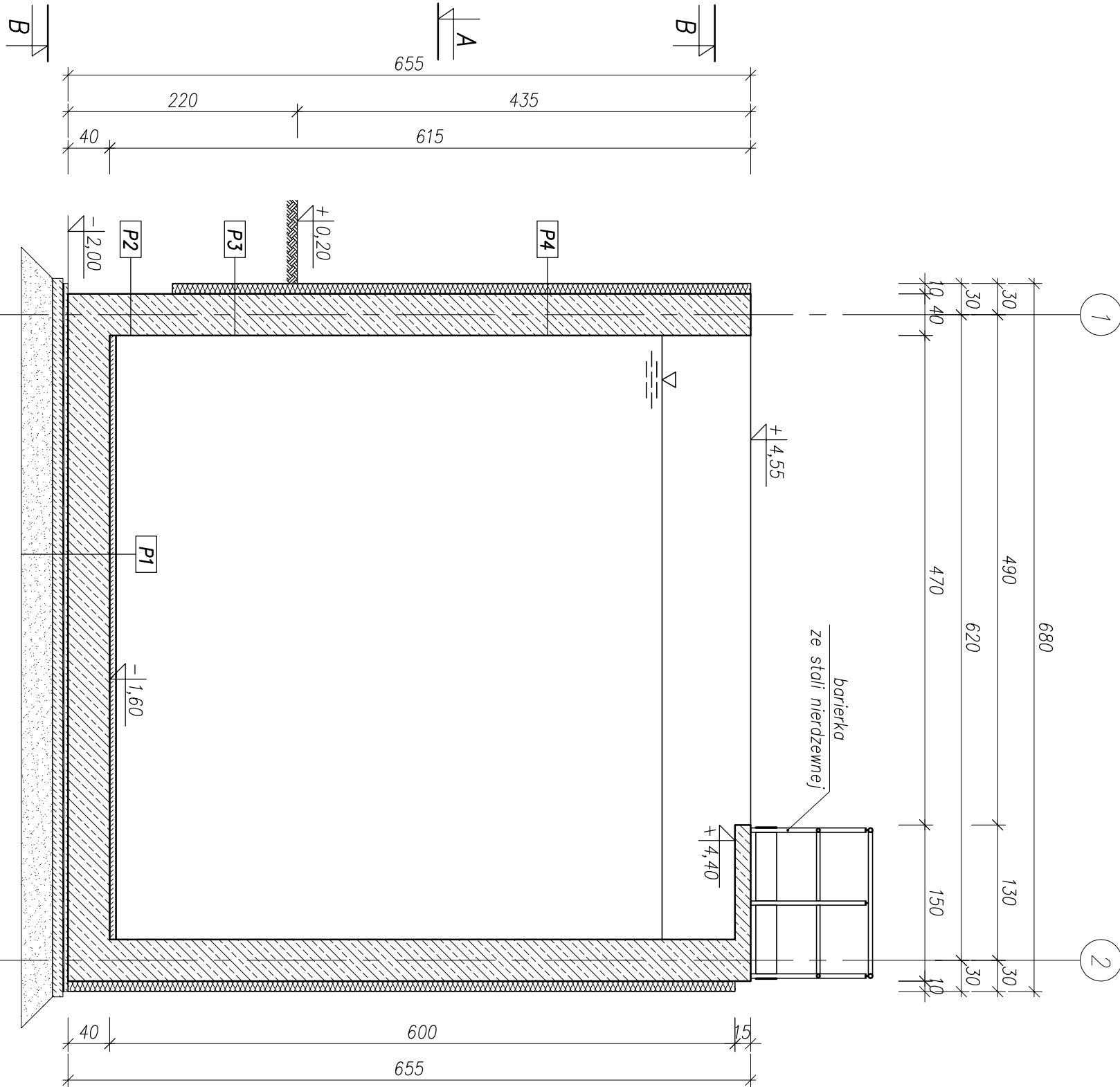


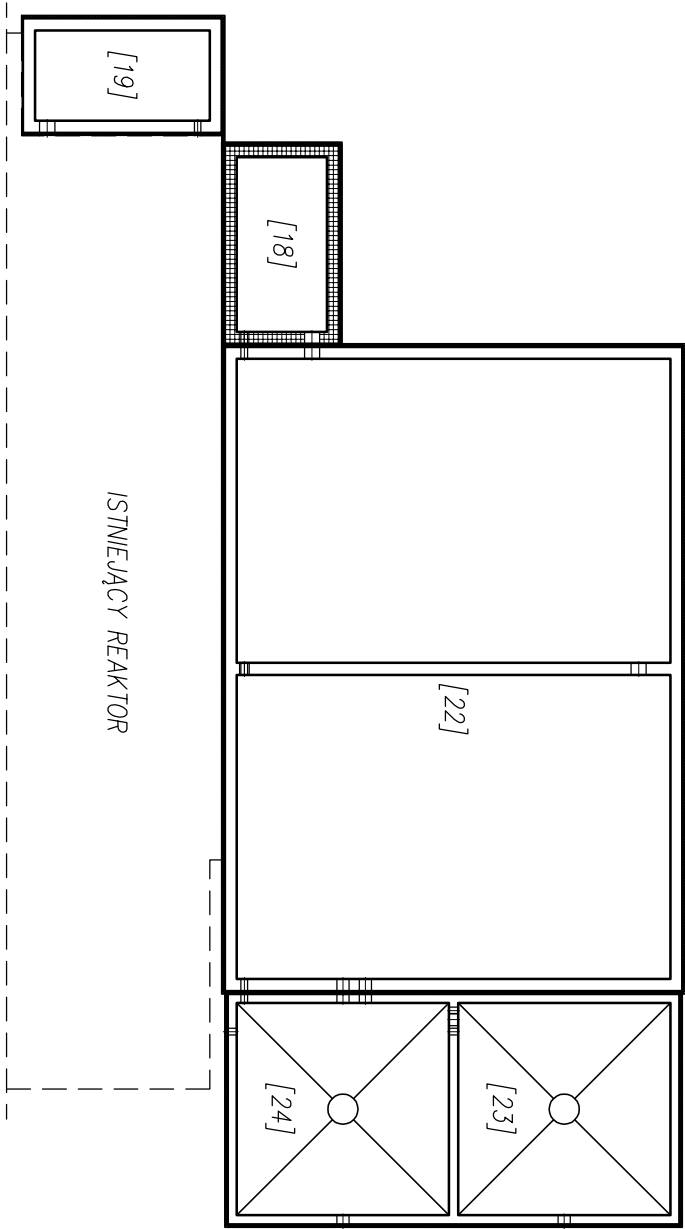
KOMORA DEFOSFATACJI NR1 – PRZĘKRÓJ A-A
SKALA 1:50



KOMORA DEFOSFATACJI NR1 – PRZĘKRÓJ B-B
SKALA 1:50



LOKALIZACJA OBIEKTÓW
SKALA 1:250



P1	izolacja wewnętrzna wg opisu technicznego płyta żelbetowa C35/45 XA3 gr.40cm beton ochronny C12/15 gr.4cm 2x papa termozgrzewalna podkładowa beton podkładowy C12/15 gr.10cm podsypka piaskowa zagęszczona do ld=0,8 gr.30cm	P3	tynk cementowy na siatce z włókna szklanego styropian ekstrudowany gr.10cm 2xemulsja dyspersyjna ściana żelbetowa C35/45 XA3 gr.40cm izolacja wewnętrzna wg opisu technicznego
P2	izolacja zewnętrzna wg opisu technicznego ściana żelbetowa C35/45 XA3 gr.40cm izolacja wewnętrzna wg opisu technicznego	P4	tynk drogowy na siatce z włókna szklanego styropian ekstrudowany gr.10cm 2xemulsja dyspersyjna ściana żelbetowa C35/45 XA3 gr.40cm izolacja wewnętrzna wg opisu technicznego

- UWAGI:**
1. Beton C35/45 XA3, stal B500SP Epstal,
 2. Poziom $\pm 0,00=655,60m$ n.p.m.
 3. Lokalizacja otworów technologicznych zgodnie z projektem branży technologicznej;
 4. Wymiary otworów technologicznych zwerifikować z projektem branży technologicznej;

<div><div>N B M</div><div>Technologie</div></div>		<div><div>NBM Technologie</div><div>Mroczka i Wspólnicy sp. z o.o. jawna</div><div>42-202 Częstochowa ul. Bór 143/157</div><div>tel./fax: 34 365-75-81</div><div>e-mail: biuro@nbmtechnologie.pl</div></div>			
ZADANIE:					
PRZEBUDOWA I ROZBUDOWA OCZYSZCZALNI ŚCIEKÓW W MIEJSCOWOŚCI CZARNY DUNAŁEC					
OBIEKT:					
OCZYSZCZALNIA ŚCIEKÓW W MIEJSCOWOŚCI CZARNY DUNAŁEC, GMINA NOWY TARG					
INWESTOR:					
PODHALAŃSKIE PRZEDSIĘBIORSTWO KOMUNALNE SP. Z O.O. AL. TYSIĄLECIA 35A, 34-400 NOWY TARG					
NR EWD:					
4119/5, 4031/7, 4030/2, 4030/41, 4031/10, 4119/8					
DZIAŁEK:					
OBRĘB 0003					
NAZWA RYS.:					
PROJEKTOWANA KOMORA DEFOSFATACJI NR1					
DESKOWANIE					
PROJEKTOWAŁ:	NR PRZEMIAN:	SPRACOWAŁ:	POWTAŹAŁ:	DATA:	STAN DOKUMENTACJI
mgr inż. Marek Cabon	UAN-VIII-7342/350/94	ARCHITEKTOWNICZNA		12.2015	PB
mgr inż. Joanna Gurtman	SLX/3849/PWK/11	KONSTRUKCYJNO-BUDOWLANA		12.2015	
SPRACOWAŁ:	NR PRZEMIAN:	SPRACOWAŁ:	POWTAŹAŁ:	DATA:	1:50
mgr inż. Paweł Gład				12.2015	
SPRAWDZIŁ:	NR PRZEMIAN:	SPRACOWAŁ:	POWTAŹAŁ:	DATA:	NR PRZEMIAN
mgr inż. arch. Witold Dominik	65/98	ARCHITEKTOWNICZNA		12.2015	
mgr inż. Małgorzata Sobotnicka-Szofron	SLX/1029/PWK/05	KONSTRUKCYJNO-BUDOWLANA		12.2015	

B-20